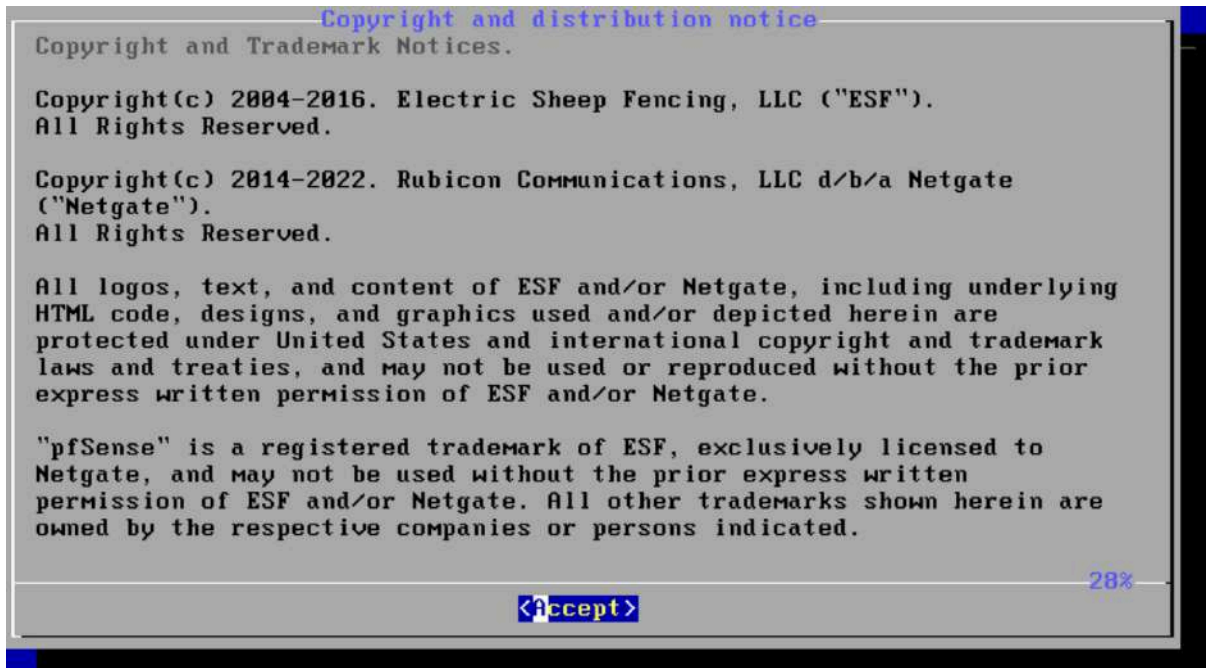


## Installation de pfSense

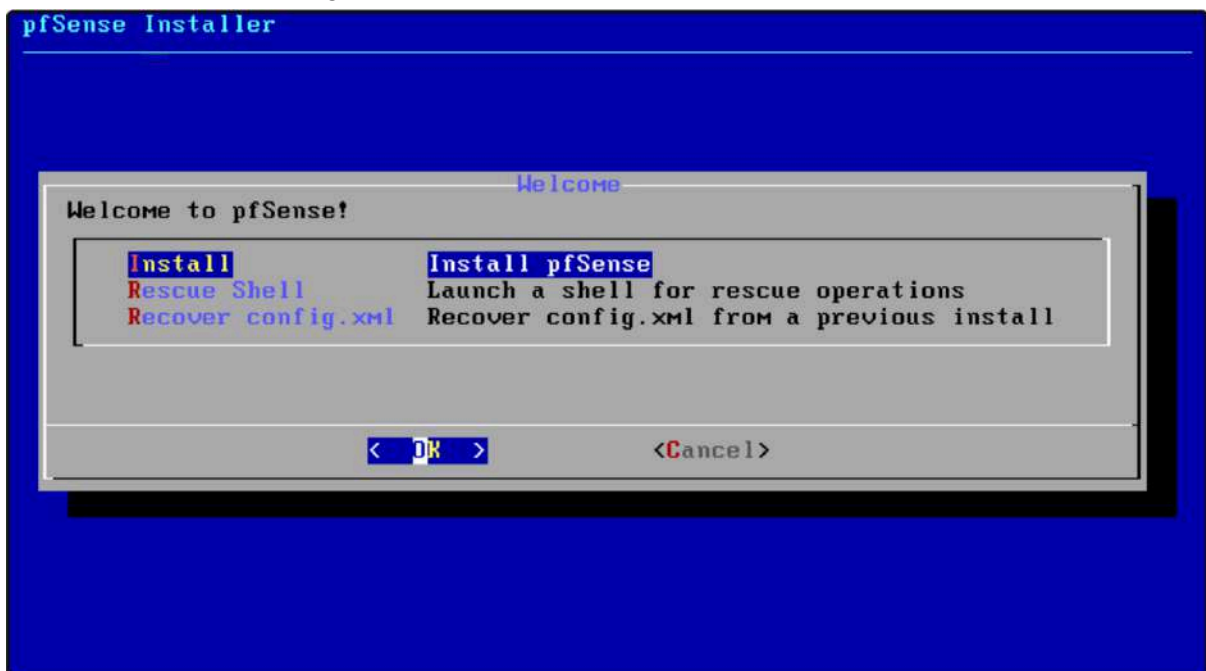


Au lancement de votre machine, vous allez tomber sur cette page :

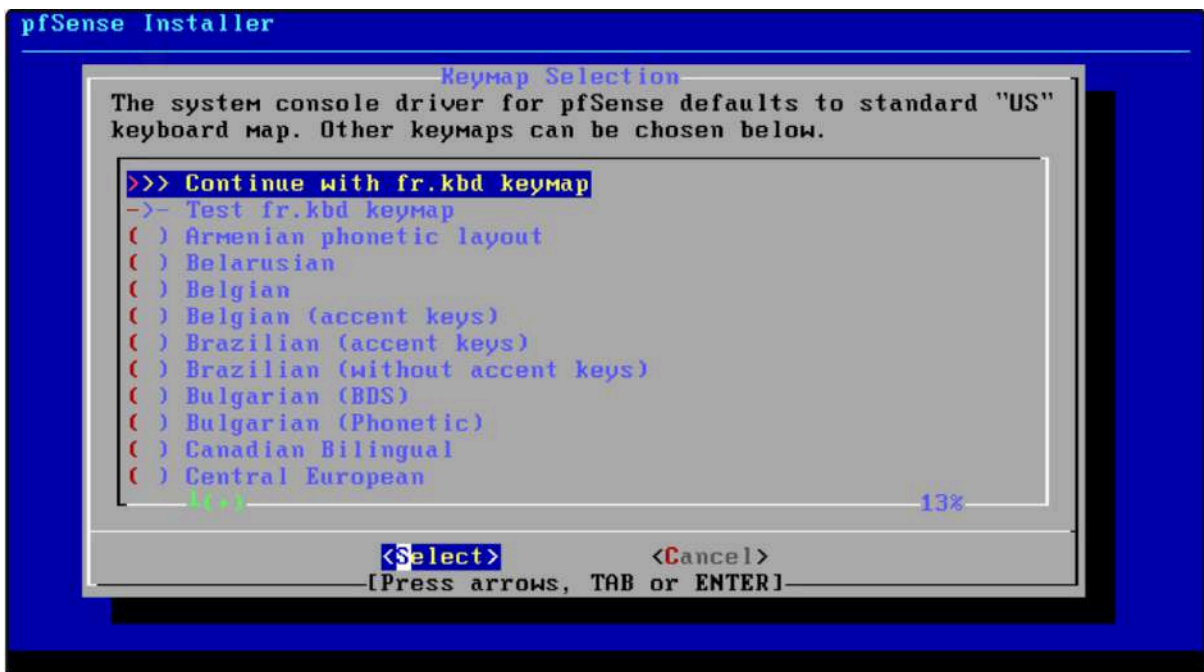
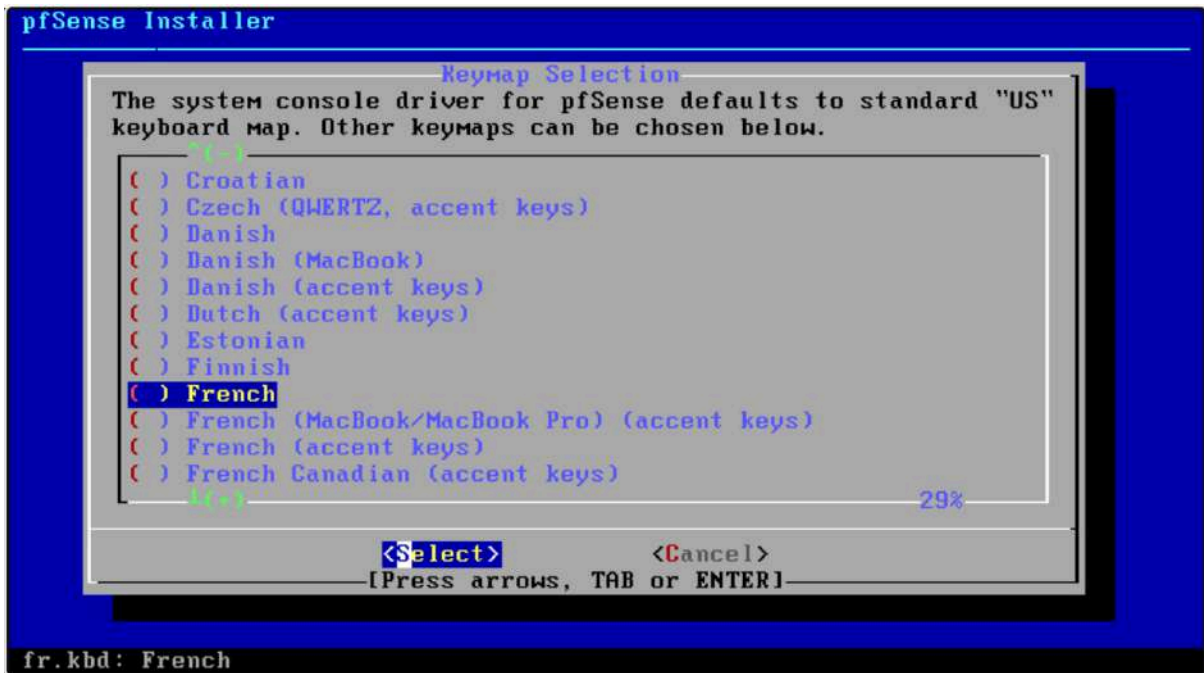


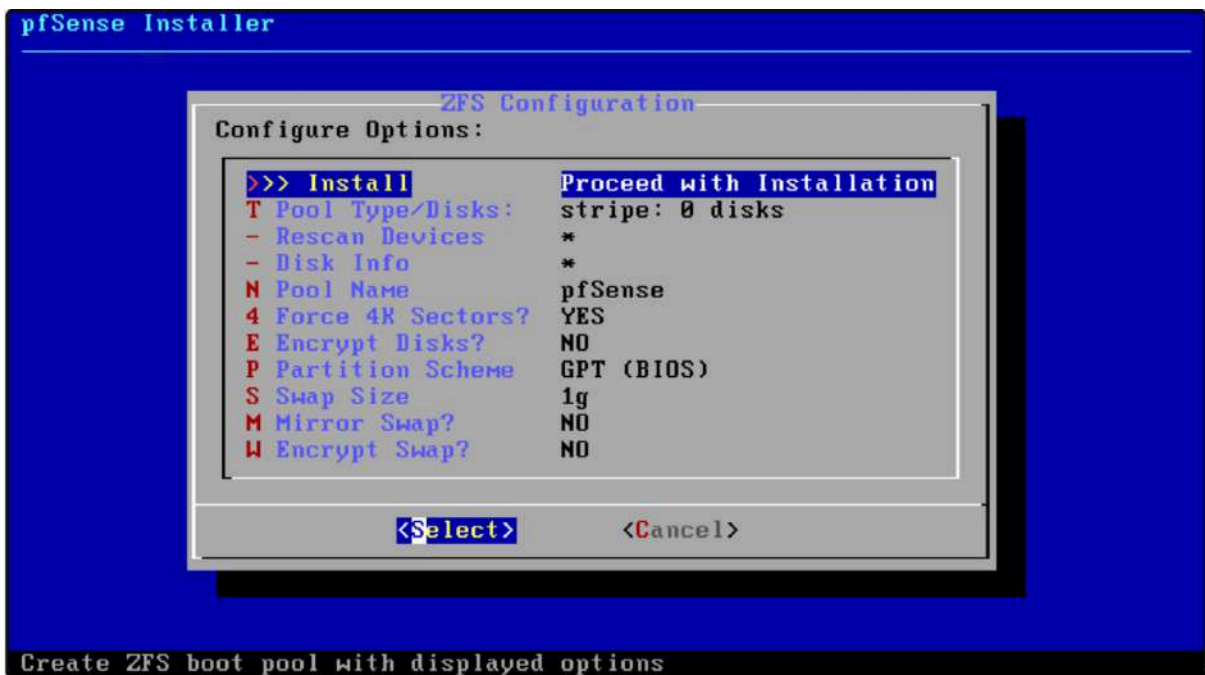
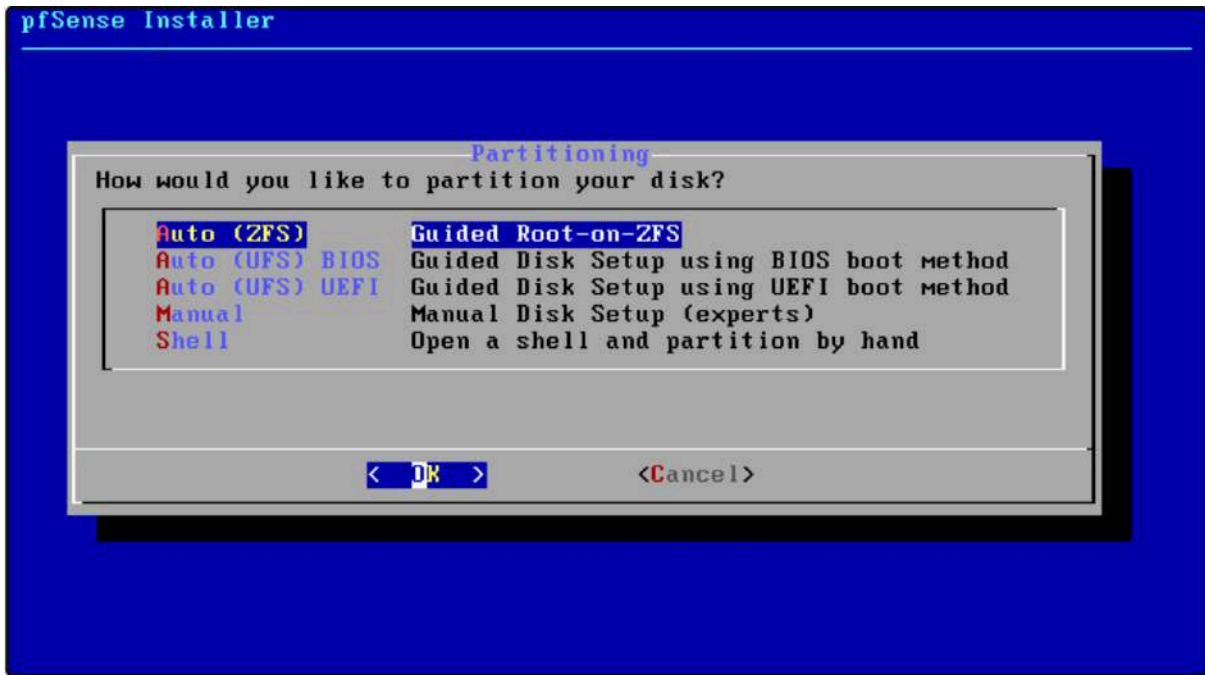
Vous appuyez sur l'ENTRÉE de votre clavier;

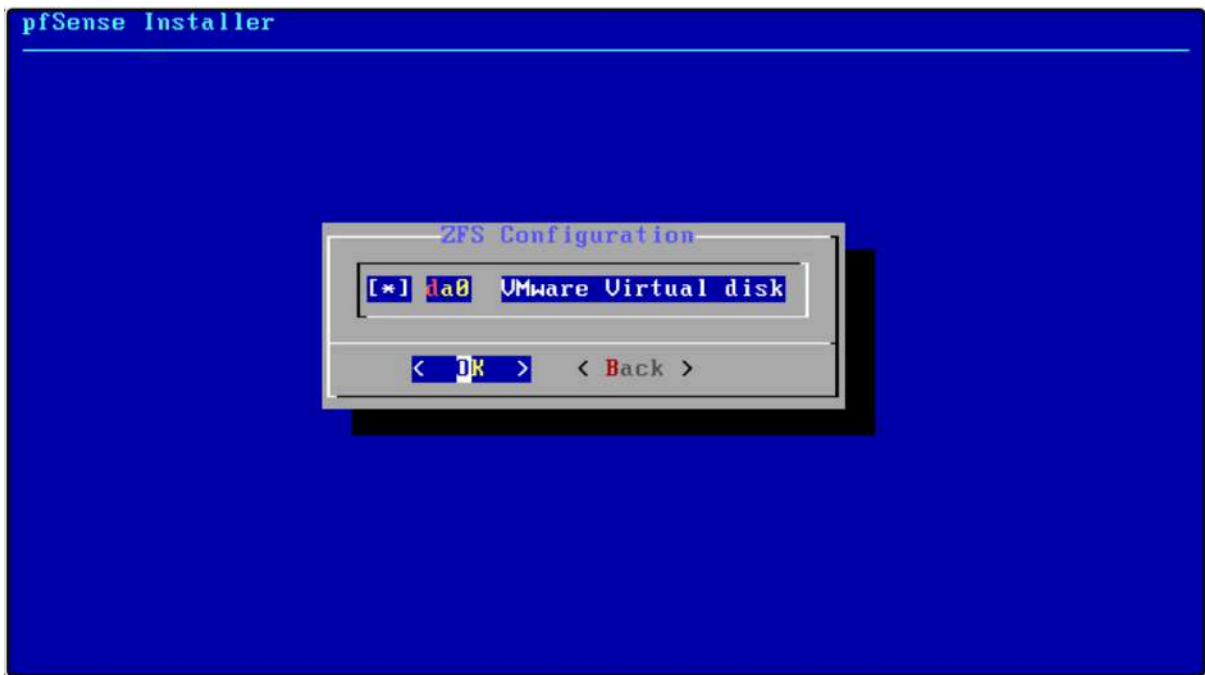
Vous arrivez sur cette page :



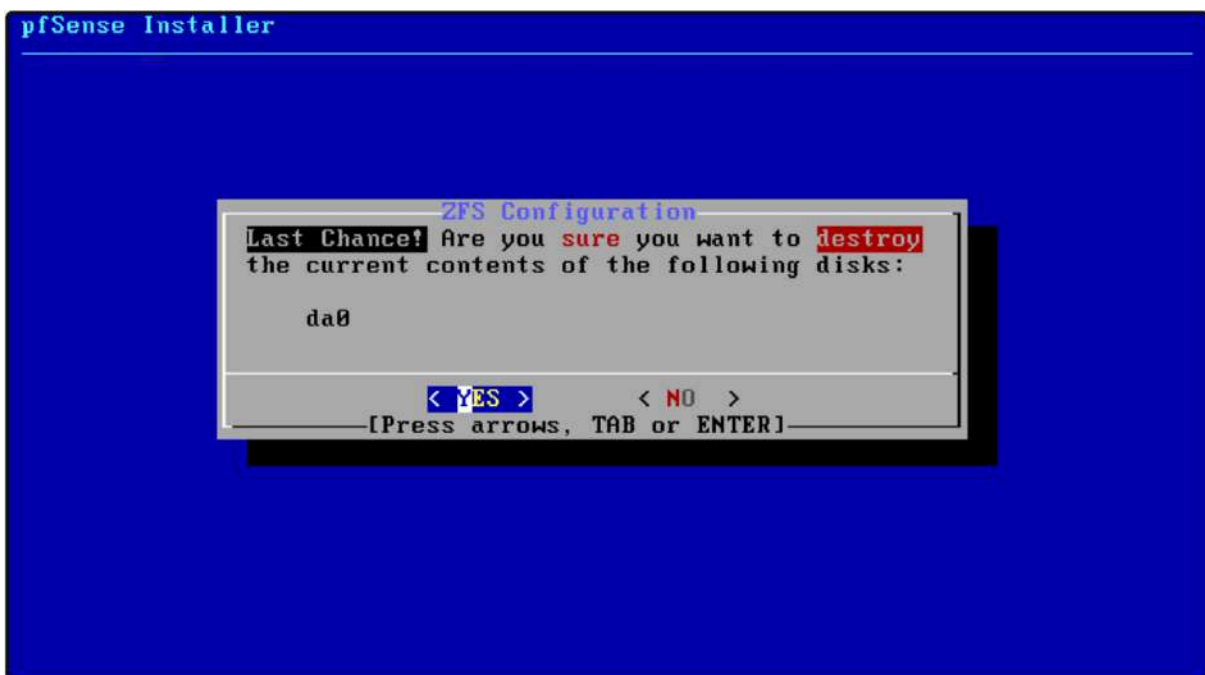
Nous voulons installer pfSense sur notre machine donc nous sélectionnant "Install" via les flèches du clavier et nous appuyant sur ENTRÉE.

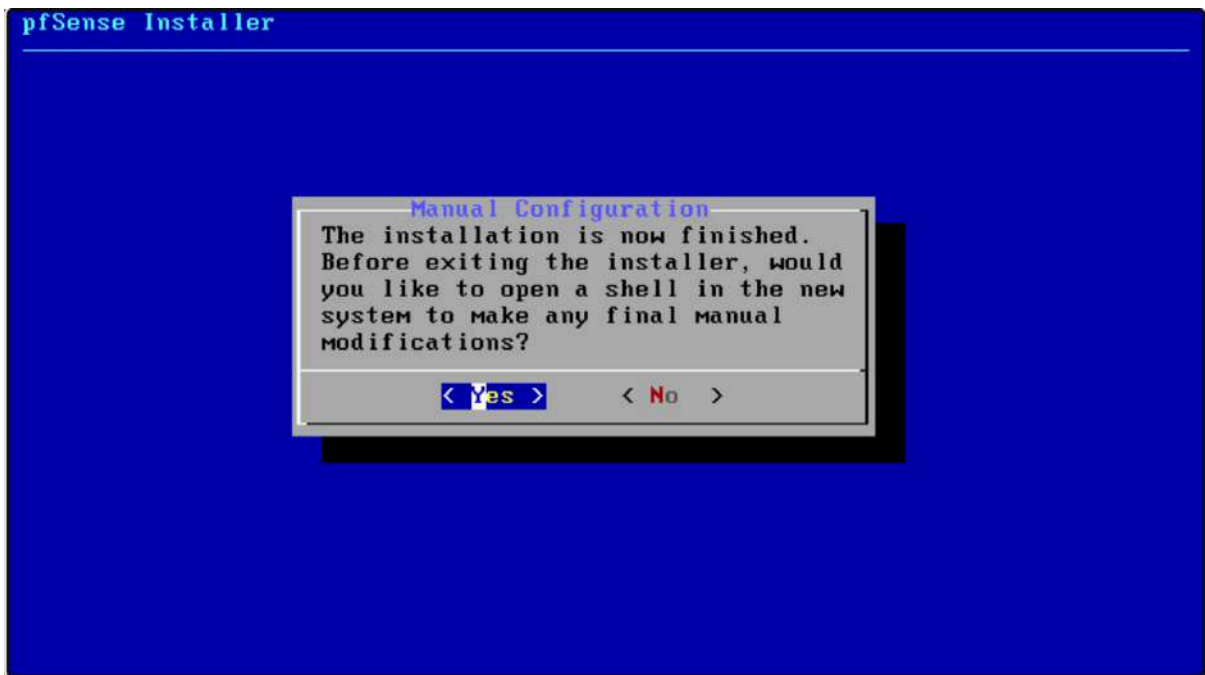




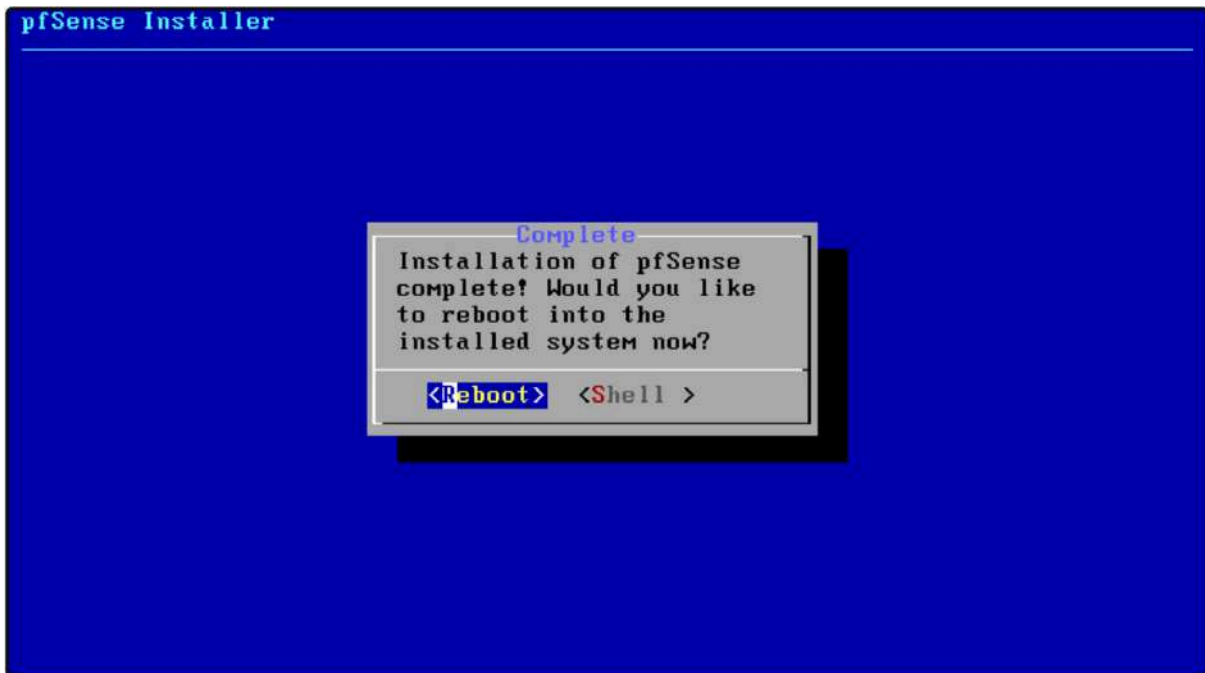


ESPACE pour sélectionner le disque, l'étoile doit apparaître dans [ ]





Faut faire < No >



Après avoir cliqué sur < Reboot >, la machine va redémarrer et va vous demander comment vous allez configurer vos interfaces réseaux. C'est-à-dire, si ils sont en IP fixe ou qu'ils prennent une IP en DHCP; dans quels VLAN seront les cartes;...

Voici un exemple de mon "FW-PF-01" après avoir configuré les cartes réseaux.

```
FreeBSD/amd64 (FW-PF-01.dom-alpha.alphalink.fr) (ttyv0)
VMware Virtual Machine - Netgate Device ID: 7a97f67a26cd3963f82d
*** Welcome to pfSense 2.7.2-RELEASE (amd64) on FW-PF-01 ***

WAN (wan)      -> vmx1      -> v4/DHCP4: 10.192.0.134/24
ADMIN (lan)    -> vmx0      -> v4: 10.192.93.253/24
SRU (opt1)    -> vmx3      -> v4: 10.192.91.253/24
DMZ (opt2)    -> vmx5      -> v4: 10.192.92.253/24
EMPLOYEE (opt3) -> vmx2      -> v4: 10.193.210.253/24
INVITE (opt4) -> vmx4      -> v4: 10.193.211.253/24

0) Logout (SSH only)          9) pfTop
1) Assign Interfaces          10) Filter Logs
2) Set interface(s) IP address 11) Restart webConfigurator
3) Reset webConfigurator password 12) PHP shell + pfSense tools
4) Reset to factory defaults  13) Update from console
5) Reboot system              14) Disable Secure Shell (sshd)
6) Halt system                 15) Restore recent configuration
7) Ping host                   16) Restart PHP-FPM
8) Shell

Enter an option: █
```

Vous pouvez notamment configurer vos cartes réseaux via la panel de votre pare-feu/routeur pare-feux pfSense.

Par exemple, pour ma part, j'utilise le VLAN ADMIN depuis mon Ordinateur Fixe donc, je

vais mettre <http://10.192.93.253>. Bien sûr, vous pouvez configurer votre lien web pour le passer en HTTPS.